



Mercedes 190SL

Kunde:	Classic Trader	Vertragsnummer:
Berichtsnummer:	0000000057627-DE71	Referenznummer:
Amtl. Kennzeichen:	-	

Fahrzeugdaten

Mercedes 190SL

Fahrzeug-Ident.-Nr.:	550XXXXXXXX	Laufleistung abgelesen:	37522 Meilen km
Erstzulassung:	1955	Besichtigungsdatum/-ort:	03.12.2014 PD Almelo
Fahrzeugart:	PKW	Re-Import:	Unbekannt
Aufbauart:	Cabrio	KBA-Nr. (HSN/ TSN):	-/-
Kraftstoff / Emissionsklasse:	Benzin / -	Getriebe Art:	Schaltgetriebe
Navi.-Datenträger:	-	Hubraum / Leistung:	ccm / kW (0 PS)
Antriebsart:	-	Farbe/ Lackart:	Rot / Uni
Anz. Vorbesitzer:	-	Türen / Sitzplätze:	2 / 2
Anz. Schlüssel:	-	Nächste HU / AU:	/
Polster Art:	Leder	Servicenachweis verfügbar:	-
Farbe Innenausstattung:	Beige	Servicenachweis gepflegt:	-
Raucherfahrzeug:	Nein	Letzter Service km / am:	/
Fahrzeug fahrbereit:	Ja	Fahrzeug verkehrssicher:	Ja
Vorgelegte Fahrzeug-	-	Besichtigungsbedingung:	-
Unterlagen:			

Der Zustandsbericht wurde unparteiisch und nach bestem Wissen und Gewissen erstellt. Die im Zustandsbericht aufgeführten Bilder sind Bestandteil der Fahrzeugbeschreibung, hinsichtlich der Ausstattung und des Fahrzeug-zustandes.

proudly powered by:




Wir weisen darauf hin, dass die bereitgestellten Daten aus der DAT-Datenbank übernommen wurden. Für die Vollständigkeit und Richtigkeit kann keine Haftung übernommen werden.

Montierte Bereifung

Reifenart / Felgentyp:	Winterreifen	Stahl
1. Achse - links / Zust.	Monarch	175/80/R13/-- 6 mm
1. Achse - rechts / Zust.	Monarch	175/80/R13/-- 6 mm
2. Achse - links / Zust.	Tempes	175/80/R13/-- 6 mm
2. Achse - rechts / Zust.	Tempes	175/80/R13/-- 6 mm
Ersatzrad:		
Zustand Ersatzrad:		

Allgemeine Prüfung

Probefahrt:	Nicht möglich Es konnte bei der Besichtigung des Fahrzeuges keine Probefahrt durchgeführt werden.
Unterbodenprüfung:	Eingeschränkt durchgeführt Zur Untersuchung des Fahrzeuges standen weder Hubmittel (Hebebühne o. ä.) noch eine Auffahrrampe bzw. Grube zur Verfügung. Aus diesem Grund war die Besichtigung der Fahrzeugunterseite nur begrenzt möglich.
Laufleistung plausibel:	Nein Nein
Hinweis:	Laufleistung in Meilen. Tachometer 5stellig. Diverse Lacktränen und Kratzer am Fahrzeug. Laut Verkäufer fahrbereit und verkehrssicher.



Unfallschadenprüfung

Rep. Vorschäden / -höhe brutto:	Nicht fachgerecht repariert Am Fahrzeug wurden an der Karosserieaußenhaut instandgesetzte Vorschäden festgestellt, die augenscheinlich und ohne Demontage von Bauteilen mit verbleibenden Restunfallspuren behaftet sind. Sofern sich aus den festgestellten Vorschäden eine Wertminderung ergibt, wurde es bei der ggf. durchgeführten Fahrzeugwertermittlung berücksichtigt.
Lackschichtdickenmessung:	Außerhalb der Toleranzen Am Fahrzeug wurde eine Lackschichtdickenmessung an der Karosserieaußenhaut durchgeführt. Die Messwerte lagen außerhalb der Toleranzen von Erstlackierungen.
Bestehender Unfallschaden:	Nicht festgestellt Am Fahrzeug wurden im Rahmen einer Sichtprüfung der Karosserieaußenhaut keine bestehenden Unfallschäden festgestellt (ausgenommen übliche Gebrauchsspuren).
Hinweis:	Lackschichtdicken erheblich hoch

Übersicht durchgeführte Technikprüfung

Motorlauf:	✓ In Ordnung	Getriebe:	✗ Nicht möglich
Kupplung:	✗ Nicht möglich	Lichtmaschine / Generator:	✓ In Ordnung
Bremsanlage:	✓ In Ordnung	Ölverlust:	✗ Nicht in Ordnung
Zahnriemen:	✗ Nicht möglich	Batterie / Akkumulator:	✓ In Ordnung
Auspuffanlage:	✓ In Ordnung	Stoßdämpfer:	✗ Nicht möglich
Lichtanlage:	✓ In Ordnung	Kombiinstrument:	✓ In Ordnung
Fahrzeuganzeigen:	✓ In Ordnung	Klimaanlage:	✗ Nicht vorhanden

Durchgeführte Technikprüfung

Motorlauf:	Ein Probelauf des Motors wurde durchgeführt. Dabei traten keine akustischen und visuellen Mängel auf.
Getriebe:	Das Getriebe konnte zum Besichtigungszeitpunkt nicht geprüft werden.
Kupplung:	Die Kupplung konnte bei der Besichtigung nicht geprüft werden.
Lichtmaschine / Generator:	Die Funktion der Lichtmaschine (Generator) wurde mit Hilfe der Ladekontrollleuchte im Kombiinstrument geprüft.
Bremsanlage:	Die Bremsanlage wurde bei der Besichtigung mit Hilfe eines Bremsenprüfstandes geprüft.
Ölverlust:	Das Fahrzeug wurde bei der Besichtigung auf Ölverluste geprüft. Zum Zeitpunkt der Besichtigung wurden am Fahrzeug Ölverluste festgestellt. **Motor.
Zahnriemen:	Die Prüfung des Zahnriemens konnte aufgrund nicht vorgelegtem Wartungsnachweises nicht geprüft werden.
Batterie /	Die Batterie (Akkumulator) wurde bei der Besichtigung geprüft. Der Motor konnte ohne Fremdhilfe



Akkumulator:	gestartet werden.
Auspuffanlage:	Die Auspuffanlage wurde bei der Besichtigung augenscheinlich und akustisch geprüft.
Stoßdämpfer:	Die Stoßdämpfer konnten bei der Besichtigung nicht geprüft werden.
Lichtanlage:	Die Lichtanlage war zum Besichtigungszeitpunkt in Ordnung.
Kombiinstrument:	Zum Besichtigungszeitpunkt konnten augenscheinlich keine Mängel am Kombiinstrument festgestellt werden.
Fahrzeuginstrumente:	Zum Besichtigungszeitpunkt lagen keine Auffälligkeiten bei der Prüfung der Fahrzeuginstrumente vor.
Klimaanlage:	Das Fahrzeug verfügt über keine Klimaanlage.

Schäden



Karosserie außen

Bauteil	Schaden	Rep.-Art
1. Frontgrill Oben	Lackabplatzer	
2. Kotflügel Vorne - Links	Kratzer	
3. Türeinstieg Vorne - Links	Verdellt	
4. Türeinstieg Vorne - Rechts	Verdellt	
5. Seitenscheibe - Vorne - Rechts	Kratzer	
6. Seitenscheibe - Vorne - Links	Kratzer	
7. Seitenwand - Hinten - Links	1 Delle	
8. Kotflügel Vorne - Rechts	Unsachgemäß Instandgesetzt	
9. Motorhaube	Nachlackiert	
10. Kotflügel Vorne - Links	Nachlackiert	
11. Seitenwand - Hinten - Links	Nachlackiert	
12. Heckdeckel	Nachlackiert	
13. Seitenwand - Hinten - Rechts	Nachlackiert	
14. Tür Vorne - Rechts	Nachlackiert	
15. Kotflügel Vorne - Rechts	Nachlackiert	



Karosserie innen

Bauteil	Schaden	Rep.-Art
16. Motorölwanne	Undicht	
17. Handschuhfach	Loch	
18. Bodenbelag	Verschmutzt (mittel)	



Sonstiges

Bauteil	Schaden	Rep.-Art
19. Verdeck	Beschädigt	
20. Kofferraumblech geschweisst	Nicht In Ordnung	

Der Sachverständige weist darauf hin, dass das Fahrzeug zusätzlich zu den im Bericht aufgeführten Beschädigungen alters- und lauleistungsbedingte Gebrauchsspuren aufweisen kann, wie sie im normalem Gebrauch unvermeidlich sind (kleine Beulen, Dellen, Kratzer).

Es wird zudem keine Haftung für einen Defekt und / oder verborgen gebliebene Schäden im Hinblick auf Elektronik und Mechanik übernommen, sowie für arglistige Täuschung und verschwiegene Mängel.

Bilddokumentation



Vorne links



Vorne rechts



Hinten links



Hinten rechts



Innen



Kofferraum



Kombiinstrument



Kilometerstand



Felgen



Motorraum



VIN



Sonstiges



1. Frontgrill Oben

Lackabplatzer -



1. Frontgrill Oben

Lackabplatzer -



2. Kotflügel Vorne - Links

Kratzer -



3. Türeinstieg Vorne - Links

Verdellt -



3. Türeinstieg Vorne - Links

Verdellt -



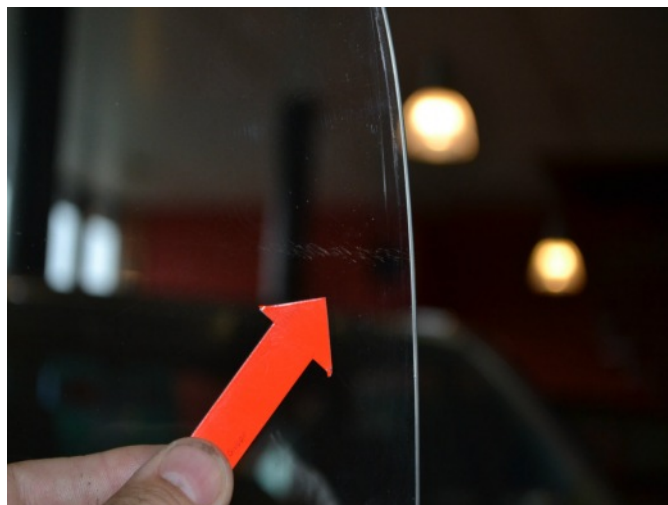
4. Türeinstieg Vorne - Rechts

Verdellt -



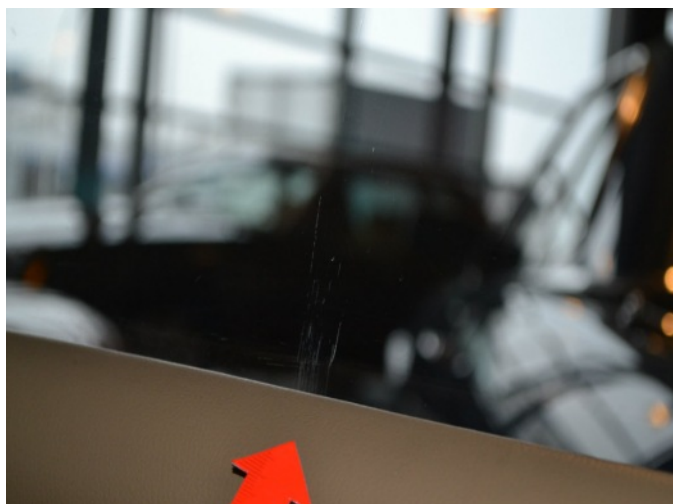
4. Türeinstieg Vorne - Rechts

Verdellt -



5. Seitenscheibe - Vorne - Rechts

Kratzer -



5. Seitenscheibe - Vorne - Rechts

Kratzer -



6. Seitenscheibe - Vorne - Links

Kratzer -



7. Seitenwand - Hinten - Links

1 Delle -



8. Kotflügel Vorne - Rechts

Unsachgemäß Instandgesetzt -



8. Kotflügel Vorne - Rechts

Unsachgemäß Instandgesetzt -



9. Motorhaube

Nachlackiert -



10. Kotflügel Vorne - Links

Nachlackiert -



11. Seitenwand - Hinten - Links

Nachlackiert -



12. Heckdeckel

Nachlackiert -



13. Seitenwand - Hinten - Rechts

Nachlackiert -



14. Tür Vorne - Rechts

Nachlackiert -



15. Kotflügel Vorne - Rechts

Nachlackiert -



16. Motorölwanne

Undicht -



16. Motorölwanne

Undicht -



16. Motorölwanne

Undicht -



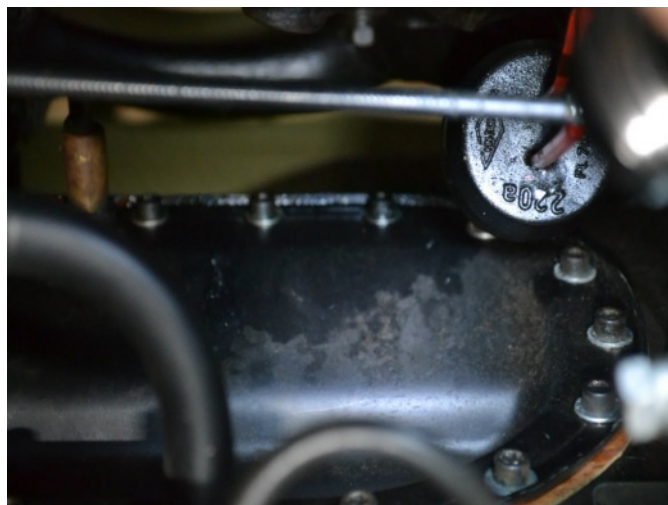
16. Motorölwanne

Undicht -



16. Motorölwanne

Undicht -



16. Motorölwanne

Undicht -



17. Handschuhfach

Loch -



18. Bodenbelag

Verschmutzt (mittel) -



18. Bodenbelag

Verschmutzt (mittel) -



18. Bodenbelag

Verschmutzt (mittel) -



19. Verdeck

Beschädigt -



19. Verdeck

Beschädigt -



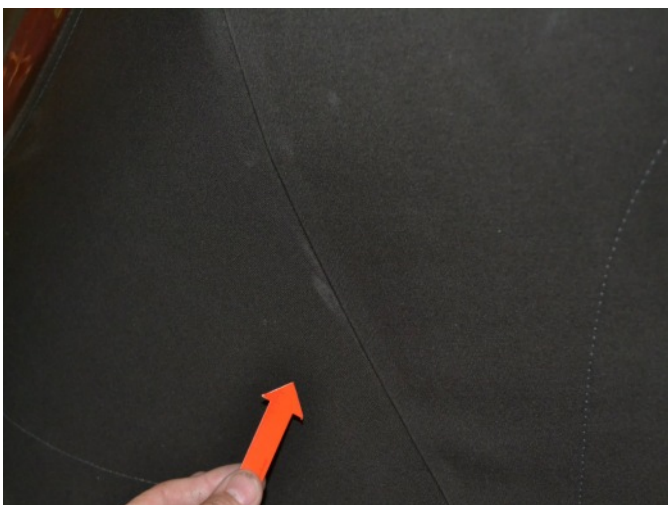
19. Verdeck

Beschädigt -



19. Verdeck

Beschädigt -



19. Verdeck

Beschädigt -



19. Verdeck

Beschädigt -



20. Kofferraumblech geschweisst

Nicht In Ordnung -



20. Kofferraumblech geschweisst

Nicht In Ordnung -



20. Kofferraumblech geschweisst

Nicht In Ordnung -



20. Kofferraumblech geschweisst

Nicht In Ordnung -



20. Kofferraumblech geschweisst

Nicht In Ordnung -